

ORGANIGRAMME

**CHR
MONS-HAINAUT**



En partenariat avec



**Comité
Paritaire de
Gestion
C.P.G.**

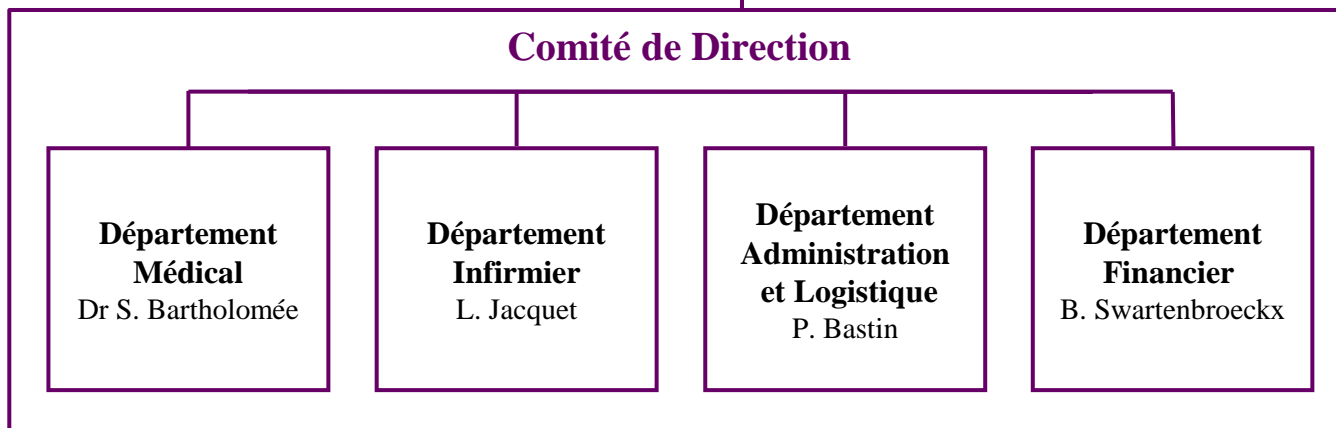


**Conseil
Médical
Président
Dr B. LION**

Assemblée Générale
4 membres de référence
Groupe Jolimont - UCL - CUSL - ICL
18 membres effectifs

Conseil d'Administration
12 Administrateurs
Président : Mr S. MERCIER

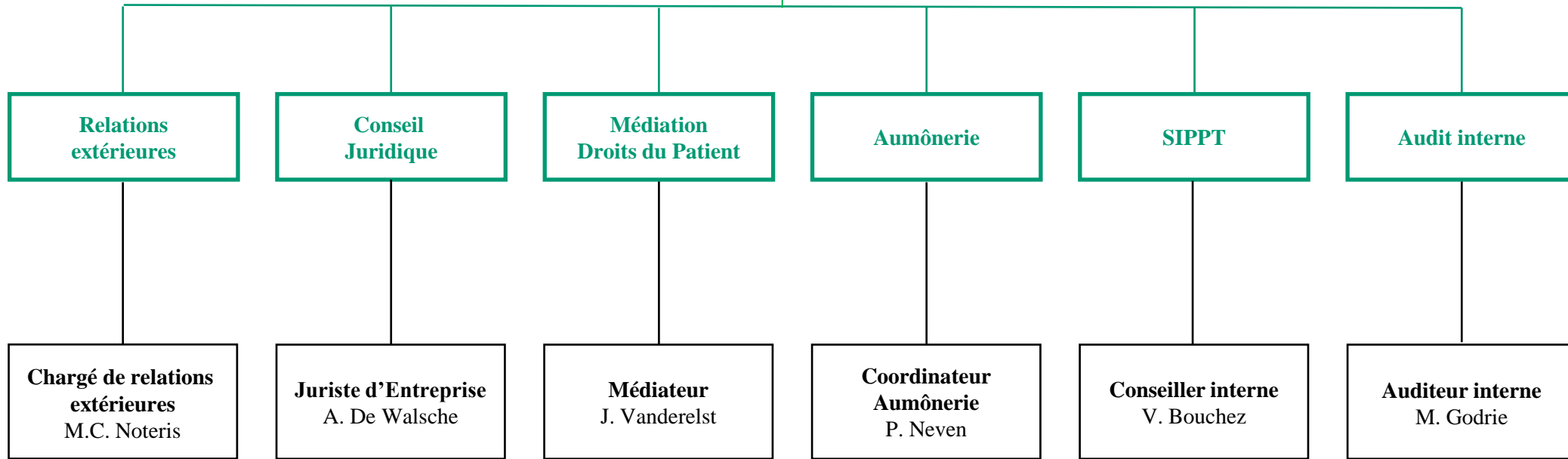
Administrateur Délégué
Dr J.M. LIMPENS



- Relations extérieures**
M.C. Noteris
- Conseil Juridique**
A. De Walsche
- Médiation Droits du Patient**
J. Vanderelst
- Aumônerie**
P. Neven
- SIPPT**
V. Bouchez
- Audit interne**
M. Godrie

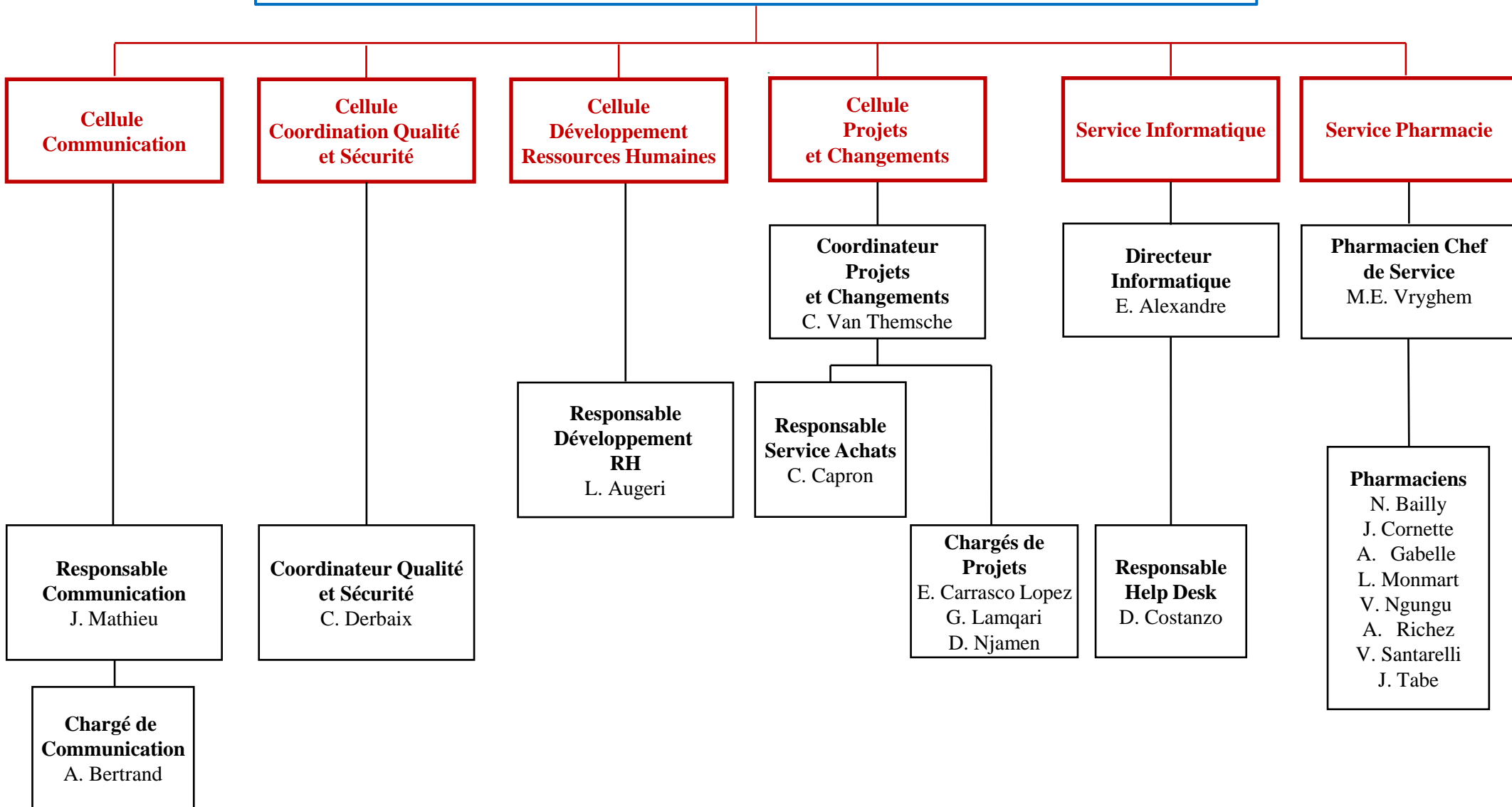
- Cellule Communication**
J. Mathieu
- Cellule Coordination Qualité et Sécurité**
C. Derbaix
- Cellule Développement Ressources Humaines**
L. Augeri
- Cellule Projets et Changements**
C. Van Themsche
- Service Informatique**
E. Alexandre
- Service Pharmacie**
M.E. Vryghem

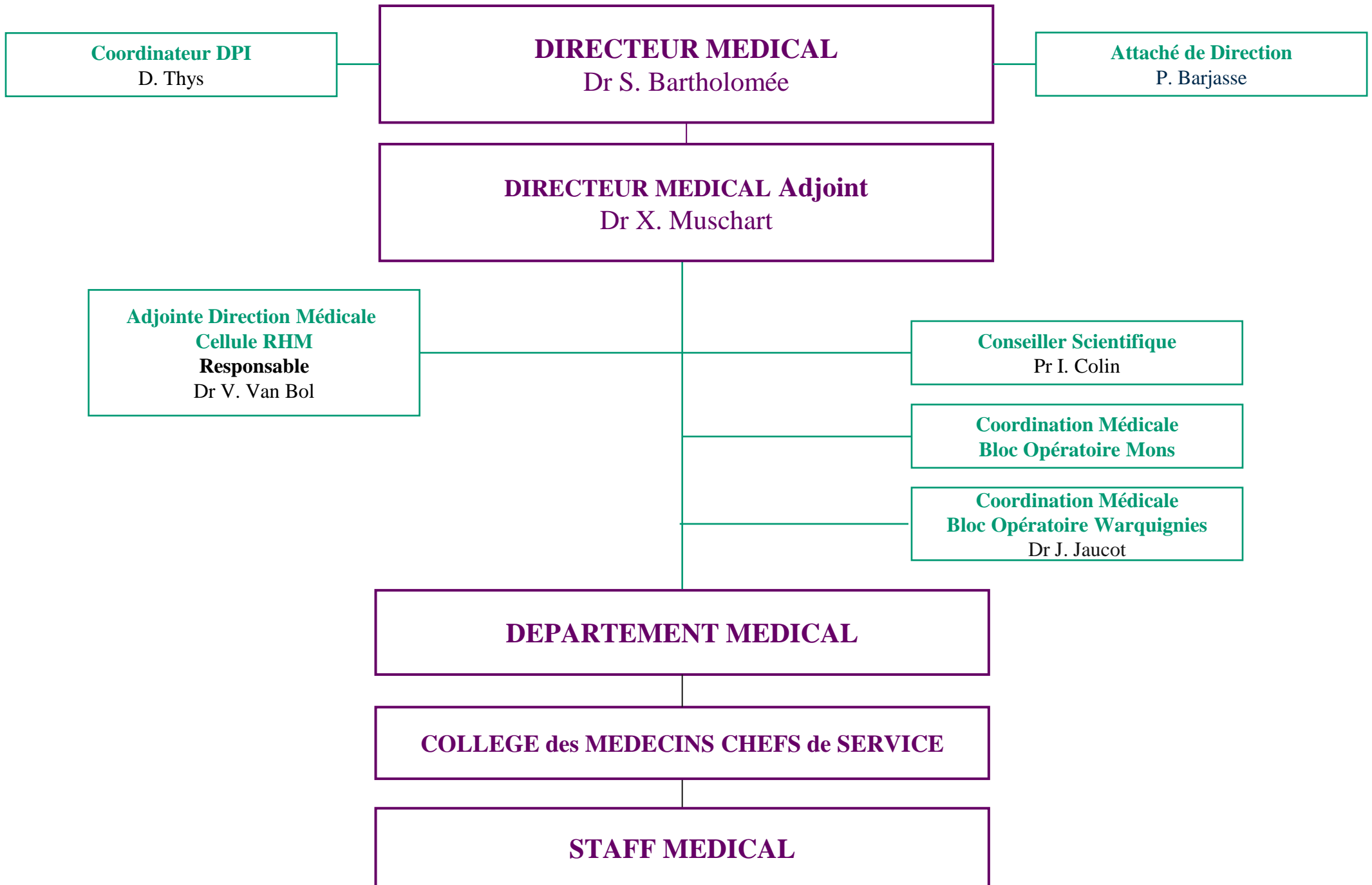
ADMINISTRATEUR DELEGUE
Dr J.-M. Limpens

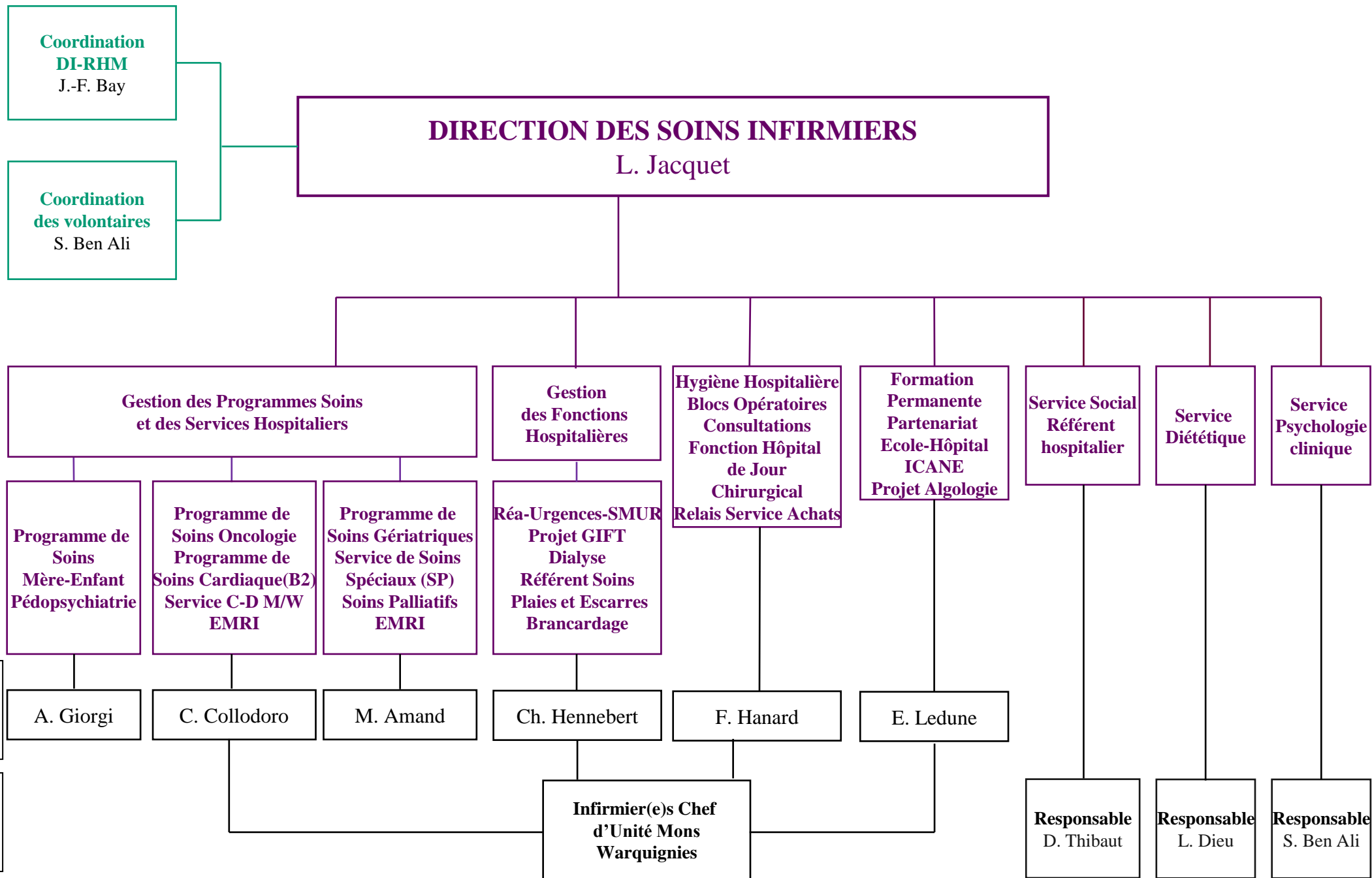


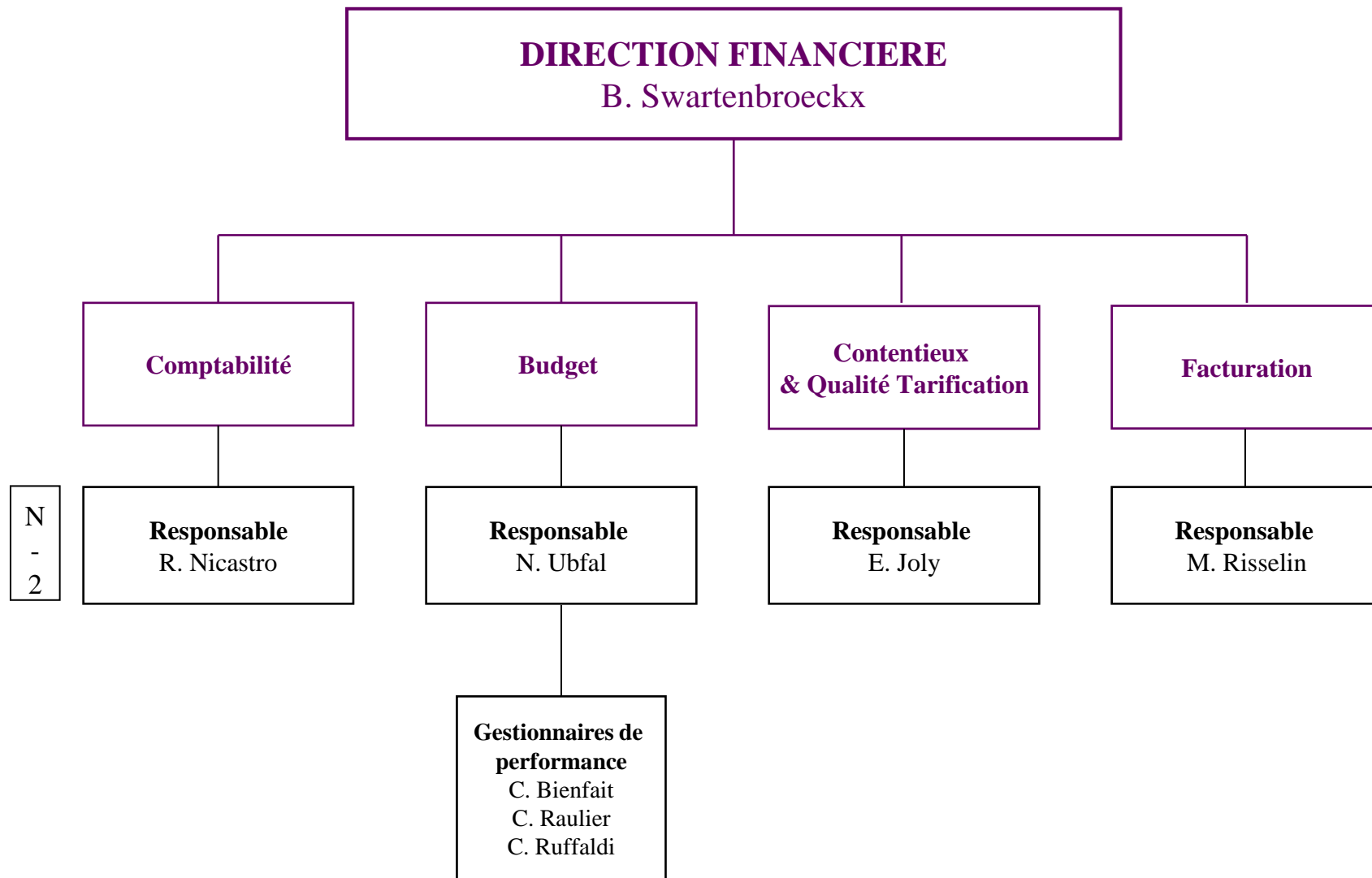
ADMINISTRATEUR DELEGUE

Dr J.-M. Limpens









N
-
2

