



# LA CONSULTATION D'ONCOGÉNÉTIQUE

Hôpital de Jolimont



## TABLE DES MATIÈRES

INTRODUCTION

04

PRÉDISPOSITIONS AUX CANCERS

05

DÉROULEMENT DE LA CONSULTATION

06

## INTRODUCTION

La survenue d'un cancer est liée à trois facteurs : le principal, c'est l'environnement (tabac, alcool, polluants, etc.), ensuite le hasard et finalement la présence d'une altération génétique. Celle-ci est retrouvée dans 5 à 10% des cancers. Cette altération est présente dans toutes les cellules du corps et est transmissible à la descendance. C'est pourquoi, en cas de présence d'une altération génétique, une surveillance personnalisée est proposée au patient.

On peut vous proposer une consultation d'oncogénétique pour différentes raisons, dont voici quelques exemples :

- La survenue d'un cancer et une histoire

familiale comptant de nombreux cas de cancers

- La survenue d'un cancer à un âge précoce (< 45 ans) ou la survenue de plusieurs cancers, avec ou sans histoire familiale
- Une altération génétique héritée a été détectée chez l'un de vos proches (parents, frère/sœur, enfants)
- La survenue d'un cancer dont des analyses mettent en évidence la présence d'un gène pouvant avoir une origine héréditaire

## PRÉDISPOSITIONS AUX CANCERS

Lorsqu'une cellule du corps humain se divise, elle recopie son ADN afin de le donner une copie de son ADN à ses cellules descendantes.

Malheureusement, il peut arriver qu'il y ait une « erreur de recopiage » : une cellule normale est alors capable soit de réparer l'erreur, soit d'induire sa propre mort. Si l'erreur se maintient, elle risque de favoriser l'apparition d'autres erreurs. Un cancer apparaît lorsqu'une cellule du corps humain acquiert suffisamment d'anomalies au niveau de son ADN. Ce processus est long et prend des années pour se développer.

On parle de prédisposition héréditaire au développement de cancers lorsqu'un patient a hérité d'un de ses parents d'une anomalie dans un gène de réparation de l'ADN. Le patient a alors un risque plus élevé que la population générale de développer un cancer. Il a également un risque de développer un cancer à un âge plus jeune.

La recherche en oncogénétique a permis d'identifier plus de 80 gènes différents impliqués dans des prédispositions héréditaires à certains cancers.

### HÔPITAL DE JOLIMONT

Adresse : 157 Rue Ferrer, 7100 Haine-Saint-Paul

[www.jolimont.be](http://www.jolimont.be)

#### Prise de rendez-vous :

064 23 41 66 ou 064 23 41 86 ou 064 23 41 87

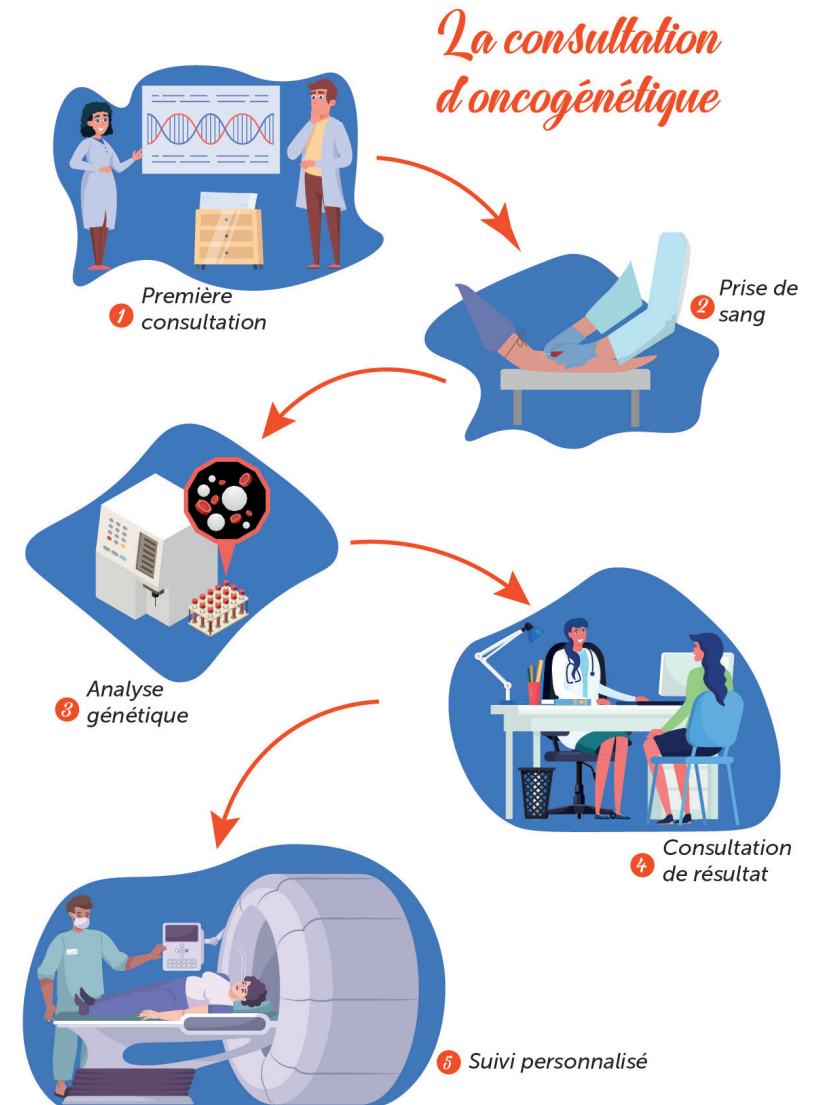
**Équipe :** Dr Guillaume Grisay (oncologue et oncogénéticien)

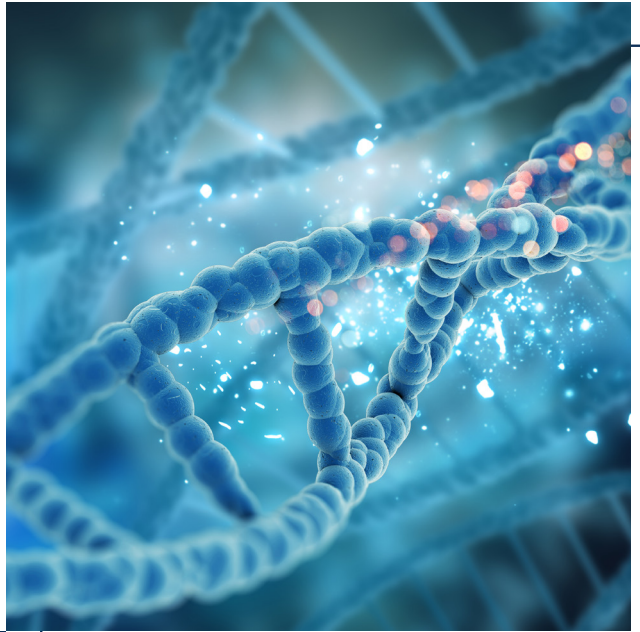
# DÉROULEMENT DE LA CONSULTATION

## LA CONSULTATION SE DÉROULE EN PLUSIEURS ÉTAPES :

1. Lors de la première consultation, vous établirez avec le généticien votre arbre généalogique afin d'obtenir une histoire familiale la plus complète possible. Si possible, veillez à préparer à l'avance les différentes informations qui vous seront demandées (nom et prénom, date de naissance, type de cancer, âge de survenue).
2. A la fin de la consultation, deux possibilités :
  - Un **test génétique** peut être proposé et, après avoir donné toutes les explications nécessaires quant aux enjeux et aux conséquences du test, une **prise de sang** pourra être réalisée à la recherche d'une prédisposition si vous le souhaitez. Le **test génétique** est entièrement remboursé par votre mutuelle, à l'exclusion du ticket modérateur.
  - Si un test génétique ne semble pas indiqué, on vous indiquera les modalités de **dépistage habituelles** à mettre en œuvre.
3. Dès lors qu'un test génétique vous a été proposé et dans l'attente des résultats, une rencontre avec notre équipe de psychologues peut être organisé si vous le souhaitez. Cette consultation est particulièrement recommandée pour les patients n'étant pas atteint d'un cancer (« test prédictif »).
4. C'est lors de la deuxième consultation que les résultats vous seront expliqués. Deux résultats sont possibles :
  - Vous avez une **altération dans un gène** qui vous donne un risque accru de développer un cancer. Dans ce cas-là, vous parcourrez avec le généticien les différentes recommandations concernant le suivi personnalisé qu'il vous proposera. Par ailleurs, vous êtes tenu d'informer vos proches (parents, frères/sœurs, enfants, ...) du résultat car ils pourraient également bénéficier d'un test génétique s'ils le souhaitent.

- Vous n'avez **pas d'altération retrouvée** dans vos gènes. L'absence de prédisposition ne peut cependant pas être formellement exclu. En effet, il se peut qu'une mutation ne soit pas détectée par les techniques actuelles ou que le gène ne soit pas encore connu. En cas d'antécédents personnels et familiaux importants, un suivi adapté peut être proposé.
- Quel que soit le résultat du test, une rencontre avec notre équipe de psychologues peut être proposée.





GRUPE  
**JOLIMONT**

**Siège social**

● Rue Ferrer 159  
7100 Haine-Saint-Paul



[www.jolimont.be](http://www.jolimont.be)

---

### Hôpital de Jolimont

● La Louvière  
☎ +32 64 23 30 11

---

### Hôpital de Nivelles

● Nivelles  
☎ +32 67 88 52 11

---

### Hôpital de Mons

● Mons  
☎ +32 65 38 55 11

---

### Hôpital de Lobbes

● Lobbes  
☎ +32 71 59 92 11

---

### Hôpital de Tubize

● Tubize  
☎ +32 2 391 01 30

---

### Hôpital de Warquignies

● Boussu  
☎ +32 65 38 55 11

---