

Découvrez notre  
résidence-service  
en vidéo !



[jolimont.be/senior/la-visitation-residence-services](http://jolimont.be/senior/la-visitation-residence-services)



## CONTACT

Vous souhaitez plus d'informations ?

- Par téléphone du lundi au vendredi : +32 (0) 71 55 95 10
- Par mail : [lavisitation@jolimont.be](mailto:lavisitation@jolimont.be)

## LA VISITATION, C'EST AUSSI...

Une maison de repos et de soins qui offre confort de vie et qualité de soins grâce à son équipe pluridisciplinaire.

### N-D de la Fontaine

📍 Chièvres  
☎ 068 65 71 90

### Comme Chez Soi

📍 Ecaussinnes  
☎ 067 49 04 20

### La Seniorie de Longtain

📍 La Louvière  
☎ 064 23 67 67

### Les Chartriers

📍 Mons  
☎ 065 40 22 22

### Le Rambour

📍 Frameries  
☎ 065 61 34 00

### Les Buissonnets

📍 Saint-Vaast  
☎ 064 23 43 11

### La Visitation

📍 Lobbes  
☎ 071 55 95 10

### La Charmille

📍 Pont-à-Celles  
☎ 071 34 10 12

*Toutes nos maisons de repos et de soins ainsi que nos résidences services sont reconnues, agréées et subventionnées par l'AViQ.*



📍 Clos des Champs 104  
6540 Lobbes

☎ 071 55 95 10  
✉ [lavisitation@jolimont.be](mailto:lavisitation@jolimont.be)



**Siège social**

📍 Rue Ferrer 159  
7100 Haine-Saint-Paul

  
[www.jolimont.be](http://www.jolimont.be)



Résidence-services  
pour les +60 ans

**LA VISITATION**  
**LOBBES**

## UNE RÉSIDENCE-SERVICES AU COEUR DE LOBBES !

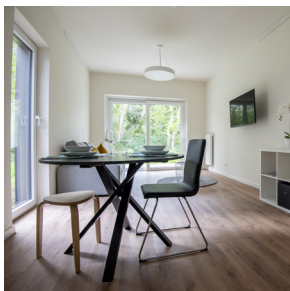
Le site de la Visitation surplombe la **Sambre** et la **Collégiale de Lobbes**. Il compte déjà **une maison de repos et de soins** ainsi que la **crèche** et l'**accueil extrascolaire Les Petites Canailles**.



### LES LOGEMENTS

- **49 appartements confortables et adaptés aux besoins des plus de 60 ans**, seuls ou en couple, valides ou légèrement dépendants.
- **48 à 70 m<sup>2</sup>** de superficie, avec salle de séjour, cuisine entièrement équipée, 1 ou 2 chambre(s), salle d'eau et balcon ou terrasse pour certains.
- Les petits animaux de compagnie sont acceptés.

Espace bien-être et détente avec **piscine**



### LES SERVICES COMPRIS

- **Appel d'urgence 24h/24**
- **Wifi et IPTV** (50 chaînes)
- **Equipements collectifs** : restaurant, machine à laver et sèche-linge, salle polyvalente avec TV et ordinateur, piscine, parcours santé
- **Activités** au sein de la maison de repos : gymnastique douce, loisirs créatifs, soins et massages, activités intergénérationnelles, etc.
- **Chapelle**, avec **office** une fois par semaine

### LES SUPPLÉMENTS À LA DEMANDE

- **Repas**. Nos maisons de repos sont signataires du **Green Deal "Cantines Durables"**
- Nettoyage et entretien du linge
- Salon de coiffure
- Service d'**aide à domicile**

### LES ATOUTS DU SITE



La **gestion de la maison de repos et de soins** est basée sur le modèle suédois **Tubbe**, qui prône la **participation et l'autonomie des résidents** ainsi que des **soins axés sur les relations**.

La **résidence-services** offre quant à elle **l'avantage de vivre et de recevoir chez soi**, tout en disposant des services de la maison de repos.

Ce **lieu de vie intergénérationnel** favorise le **lien social** et prévient la **perte d'autonomie**, ce qui est idéal pour "bien vieillir". **Les activités avec les enfants de l'accueil extrascolaire sont libres et variées** : goûters, école des devoirs, Saint-Nicolas, Marché de Noël, etc.

