

NOTRE ÉQUIPE DE PSYCHOLOGUES

Hôpital de Jolimont

- GODIN Céline
☎ 064 23 46 40
- KRZEWINSKI Sébastien
☎ 064 23 46 25



VOS RENDEZ-VOUS :

.....

.....

.....

.....

.....

.....

.....

.....

.....

.....

.....

.....

.....

.....

.....

.....

.....

.....

.....

.....

Hôpital de Jolimont

📍 Rue Ferrer 159
7100 Haine-Saint-Paul
☎ 064 23 30 11

Hôpital de Nivelles

📍 Rue Samiette 1
1400 Nivelles
☎ 067 88 52 11

Hôpital de Mons

📍 Avenue Baudouin de Constantinople 5
7000 Mons
☎ 065 38 55 11

Hôpital de Lobbes

📍 Rue de la Station 25
6540 Lobbes
☎ 071 59 92 11

Hôpital de Tubize

📍 Avenue de Scandiano 8
1480 Tubize
☎ 02 391 01 30

Hôpital de Warquignies

📍 Rue des Chaufourts 27
7300 Boussu
☎ 065 38 55 11



Clinique du Sein

**L'ÉQUIPE PSY DE LA
CLINIQUE DU SEIN**
PÔLE HOSPITALIER



www.jolimont.be



ENSEMBLE, METTONS DES MOTS SUR VOS MAUX

1. Que faire si vous rencontrez des difficultés face à l'annonce d'un cancer du sein ?

L'annonce du diagnostic d'un **cancer du sein** peut s'avérer être un moment douloureux et difficile à vivre.

Cette annonce peut venir **bouleverser votre vie quotidienne** et peut engendrer des questions, des incertitudes, des doutes, de l'anxiété et du stress.

Dans chaque parcours de vie, des **émotions** et des **idées difficiles** à exprimer peuvent voir le jour et vous mettre dans une situation inconfortable.

► C'est pourquoi, une **équipe de psychologues** reste **disponible** afin de

vous rencontrer si vous le désirez.

Les psychologues peuvent, à tout moment de votre parcours de soins et tout au long de celui-ci, vous **accompagner** et vous **soutenir** moralement face aux difficultés que la maladie pourrait générer. L'objectif principal est de vous permettre d'appréhender au mieux votre maladie.

Ensemble, nous tenterons de vous aider au mieux à faire appel à vos ressources internes personnelles et à mettre en place les outils essentiels vous permettant d'affronter la maladie.

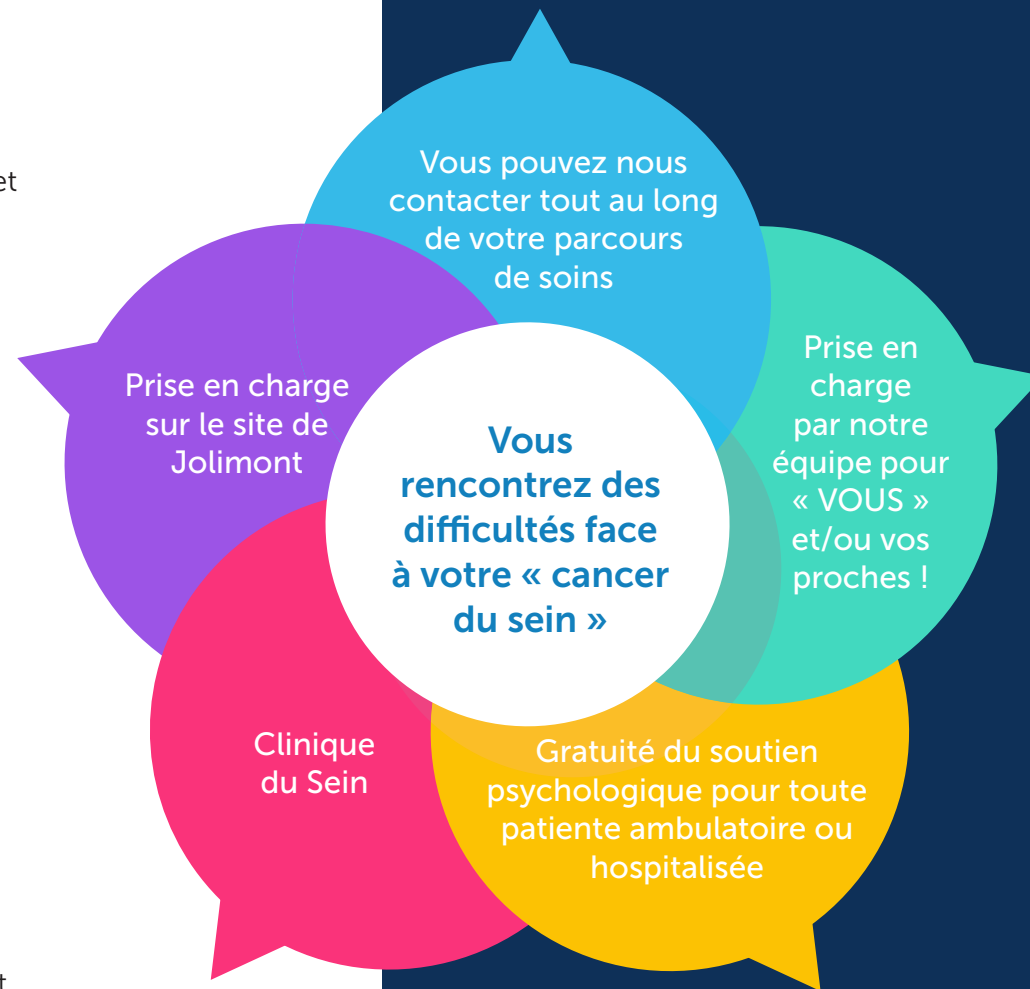
2. Quel est l'aspect pratique de cette prise en charge psychologique ?

Avec vous, nous essaierons de mettre des mots sur vos maux afin de vous permettre d'**extérioriser vos difficultés**, vos ressentis et vos émotions.

Un suivi psychologique peut être une aide et un soutien temporaires nécessaires dans la gestion des souffrances et de l'inconfort psychologique.

Le psychologue se présentera à vous de manière spontanée ou interviendra à votre demande afin de réaliser la prise en charge selon votre souhait. Il vous offrira une écoute professionnelle et bienveillante. Si vos proches le souhaitent, une rencontre avec le psychologue de l'équipe peut être programmée.

Les entretiens s'organisent à votre rythme personnel en fonction de vos soins et de vos besoins et ce, dans le but de retrouver ou de vous retrouver dans votre équilibre émotionnel, social et relationnel.



L'équipe des psychologues